

MEMÒRIA EXERCICI 2018

Serveis en el Territori

Març 2019



Índex

1- Introducció	5
2- Serveis en el Territori	5
3- Recursos humans	6
3.1- Hores directes	7
3.1.1- Distribució dels recursos humans per Centre de Cost	7
3.1.2- Hores extres	11
3.2- Hores indirectes	12
3.3- Hores de formació	12
3.4- Hores de representació sindical	12
3.5- Hores d'absentisme	13
4- Sinistralitat laboral	13
5- Servei d'Intervenció Immediata	13
6- Resolució d'incidències	15
7- Plans del Servei d'Ocupació de Catalunya	17
8- Actuacions destacades	17



1- Introducció

Aquest document descriu la gestió dels recursos humans dels Serveis en el Territori durant l'exercici 2018.

D'entre aquests recursos distingim les hores directes, que són les actuacions realitzades pels diferents equips i vinculades als diferents Centres de Cost i les hores indirectes, que resulten de les gestions administratives, del control de qualitat o les tasques d'organització a càrrec dels diferents responsables dels serveis. També s'hi quantifiquen les de formació, representació sindical i absentisme.

De les anomenades hores directes, se'n fa tant una anàlisi detallada i la seva distribució per Centre de Cost, com una comparativa amb l'any anterior. Arribem a aquesta distribució minuciosa després de registrar cada actuació que realitzen els equips de treball i que es documenten en un Comunicat de Treball.

Menció apart en aquesta memòria mereixen les hores extraordinàries, de les quals el més de la meitat corresponen al manteniment dels parcs en cap de setmana o en dies festius i que podrien ser suprimides si el calendari inclogués el dissabte i el diumenge com a dies laborables.

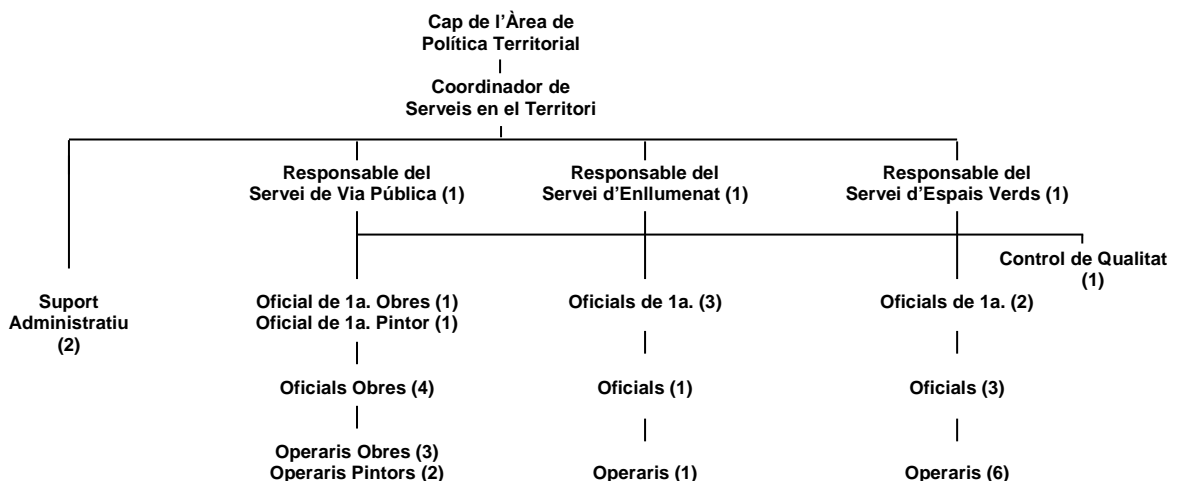
També s'ha considerat oportú incloure dades relatives a la sinistralitat laboral i al Servei d'Intervenció Immediata, així com un recull de les incidències rebudes durant l'any, i un resum de les actuacions més destacades de les millores executades durant l'exercici.

2- Serveis en el Territori

Els Serveis en el Territori són els recursos humans i materials, que la Corporació destina a conservar, supervisar, mantenir i explotar el conglomerat de serveis, equipaments, infraestructures i xarxa viària municipal.

Actualment estan integrats pel servei de Via Pública i Obres, Enllumenat i Instal·lacions, i Espais Verds.

L'organigrama és el següent:



3- Recursos Humans

Hores conveni.....	51.606	
Hores extres	1.524	
Hores totals.....	53.129	
Hores directes.....	38.087	
Hores indirectes	7.761	
Hores de formació *	157	(0,30%)
Hores de representació sindical *	208	(0,40%)
Hores d'absentisme *	6.917	(13,40%)

* Percentatge calculat respecte al total d'hores segons conveni.

Hores conveni: Són la totalitat d'hores de què disposa el Servei d'acord amb el calendari aprovat per conveni.

Hores directes: Tenen aquesta consideració les hores que es vinculen directament a algun Centre de Cost. Han estat realitzades per 28 treballadors distribuïts entre els Serveis d'Enllumenat i Instal·lacions, Espais Verds, i Via Pública i Obres, de la següent manera:

Servei	treballadors 2018	treballadors 2017
Personal d'Enllumenat i Instal·lacions	5	5
Personal d'Espais Verds	11	11
Personal de Via Pública i Obres	12	12
Total	28	28

Hores indirectes: En aquest apartat es computen les hores destinades a les tasques administratives, al control de qualitat i a l'organització i gestió dels diferents serveis. Han estat realitzades pels responsables dels diferents serveis, administració i control de qualitat distribuïts de la següent manera:

Servei	treballadors 2018	treballadors 2017
Resp. /Tècnic d'Enll. i Instal·lacions	1	1
Responsable de Via Pública i Obres	1	1
Responsable d'Espais Verds	1	1
Personal Administratiu	2	2
Personal Control de Qualitat	1	1
Total	6	6

Hores de formació: Es comptabilitza el temps emprat en l'assistència a cursos o jornades formatives.

Hores de representació sindical: Són aquelles en què els representants sindicals assisteixen a tribunals, reunions o jornades de formació específica per desenvolupar la representació laboral.

Hores d'absentisme: L'absentisme és el conjunt de les hores de baixa per malaltia o accident, indisposició, visita a l'especialista, deure inexcusable o permisos segons conveni.

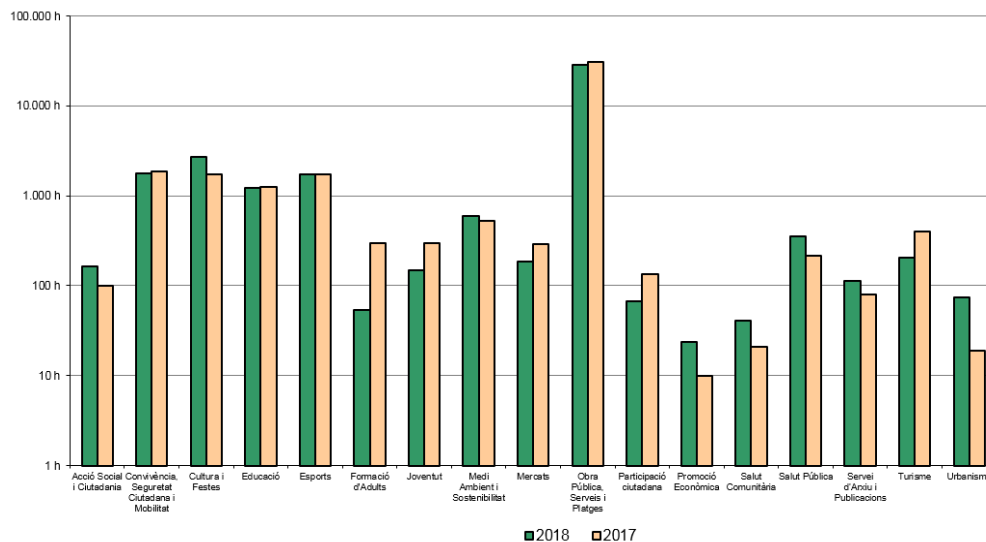


3.1- Hores directes

A continuació es desglossen les hores computades a les diferents àrees i la comparativa respecte a l'exercici 2017:

ÀREA	HORES 2018		HORES 2017	
Acció Social i Ciutadania	164	0,43%	100	0,25%
Convivència, Seguretat Ciutadana i Mobilitat	1.782	4,68%	1.868	4,74%
Cultura i Festes	2.678	7,03%	1.723	4,37%
Educació	1.226	3,22%	1.263	3,21%
Esports	1.746	4,58%	1.744	4,43%
Formació d'Adults	54	0,14%	299	0,76%
Joventut	148	0,39%	298	0,76%
Medi Ambient i Sostenibilitat	602	1,58%	524	1,33%
Mercats	186	0,49%	288	0,73%
Obra Pública, Serveis i Platges	28.623	75,16%	30.411	77,18%
Participació Ciutadana	67	0,17%	136	0,34%
Promoció Econòmica	24	0,06%	10	0,03%
Salut Comunitària	41	0,11%	21	0,05%
Salut Pública	352	0,92%	218	0,55%
Servei d'Arxiu i Publicacions	114	0,30%	79	0,20%
Turisme	207	0,54%	404	1,03%
Urbanisme	74	0,19%	19	0,05%
TOTAL	38.802 h		39.405 h	

Gràfic comparatiu dels recursos humans destinats a cada àrea durant els exercicis 2018 i 2017:



3.1.1- Distribució dels recursos humans per Centre de Cost

Per a la classificació de les actuacions realitzades es fan servir els conceptes Col·laboracions activitats, Conservació i Manteniment, i Millores.

- Col·laboracions activitats. Són aquelles actuacions destinades a donar el suport logístic en festes i actuacions esporàdiques.

- Conservació i Manteniment. Són les accions que pretenen assegurar que el bé compleixi les funcions innates, garantir les bones condicions d'ús i perllongar la seva vida útil.
- Millores. Aquest paràmetre recull les actuacions que es realitzen aprofitant els recursos i experiència dels propis equips per fer una nova instal·lació o equipament.

Acció Social i Ciutadania	Hores 2018		Hores 2017	
Col·laboracions activitats	78,00	47,56%	36,25	36,34%
Conservació Casal d'Avis	43,00	26,22%	52,50	52,63%
Conservació Centre Cívic Immaculada	43,00	26,22%	9,50	9,52%
Millores Centre Cívic Immaculada	-	-	1,50	1,50%
TOTAL	164,00		99,75	

Convivència, Seg. Ciutadana i Mobilitat	Hores 2018		Hores 2017	
Col·laboracions activitats	9,00	0,51%	72,50	3,88%
Conservació Caserna Policia Local	315,25	17,70%	477,75	25,58%
Conservació Parc de Bombers	-	-	75,00	4,02%
Manteniment senyalització mobilitat	999,25	56,09%	993,75	53,21%
Manteniment marquesines bus	-	-	1,50	0,08%
Millores Caserna Policia Local	16,50	0,93%	24,00	1,29%
Millores senyalització mobilitat	441,50	24,78%	223,00	11,94%
TOTAL	1.781,50		1.867,50	

Cultura i Festes	Hores 2018		Hores 2017	
Col·laboracions activitats	1.011,50	37,77%	419,50	24,35%
Festes - Festa Major	598,00	22,33%	200,50	11,64%
Festes - Festes Nadal i Reis	550,50	20,56%	352,50	20,46%
Festes - Festes Populars	174,00	6,50%	221,50	12,86%
Conservació Biblioteca	83,50	3,12%	122,50	7,11%
Conservació Capella de l'Antic Hospital	2,50	0,09%	66,00	3,83%
Conservació Centre Cívic Malgrat	19,50	0,73%	20,50	1,19%
Conservació Centre Cultural	64,00	2,39%	181,50	10,53%
Conservació Àrea de Serveis Personals	76,00	2,84%	39,00	2,26%
Millores Biblioteca	57,50	2,15%	4,00	0,23%
Millores Centre Cultural	41,00	1,53%	95,50	5,54%
TOTAL	2.678,00		1.723,00	

Educació	Hores 2018		Hores 2017	
Col·laboracions activitats	276,50	22,56%	289,25	22,90%
Conservació Ceip Marià Cubí	476,75	38,89%	592,50	46,90%
Conservació Ceip Montserrat	349,00	28,47%	191,50	15,16%
Conservació Llar d'Infants els Fesolets	14,00	1,14%	3,00	0,24%
Millores Ceip Marià Cubí	48,50	3,96%	27,50	2,18%
Millores Ceip Montserrat	61,00	4,98%	159,50	12,63%
TOTAL	1.225,75		1.263,25	



Esports	Hores 2018		Hores 2017	
Col·laboracions activitats	470,25	26,94%	344,50	19,75%
Conservació Camp Municipal d'Esports	338,00	19,36%	321,75	18,45%
Conservació Club Botxes, av. Pins	-	-	11,00	0,63%
Conservació Botxes, Camp de la Figuera	7,00	0,40%	16,00	0,92%
Conservació GEM	22,50	1,29%	-	-
Conservació Pavelló Germans Margall	147,50	8,45%	199,00	11,41%
Conservació Pavelló Municipal	171,50	9,83%	94,00	5,39%
Conservació Piscines Municipals	346,00	19,82%	349,00	20,01%
Conservació Pistes d'Atletisme	144,50	8,28%	198,00	11,35%
Conservació plaça Moguer	58,25	3,34%	65,50	3,76%
Millores Pavelló Germans Margall	15,00	0,86%	9,50	0,54%
Millores Pavelló Municipal	25,00	1,43%	37,00	2,12%
Millores Piscines Municipals	-	-	99,00	5,68%
TOTAL	1.745,50		1.744,25	

Formació d'Adults	Hores 2018		Hores 2017	
Conservació Escola d'Adults	47,50	88,79%	86,00	28,76%
Millores Escola d'Adults	6,00	11,21%	213,00	71,24%
TOTAL	53,50		299,00	

Joventut	Hores 2018		Hores 2017	
Col·laboracions activitats	148,00	100,0%	298,00	100,0%
TOTAL	148,00		298,00	

Medi Ambient i Sostenibilitat	Hores 2018		Hores 2017	
Col·laboracions activitats	152,00	25,27%	96,25	18,36%
Manteniment contenidors Medi Ambient	261,00	43,39%	424,00	80,88%
Manteniment minideixalleries	13,00	2,16%	4,00	0,76%
Instal·lació/mant. senyalització Tourdera	161,50	26,85%	-	-
Millores contenidors Medi Ambient	14,00	2,33%	-	-
TOTAL	601,50		524,25	

Mercats	Hores 2018		Hores 2017	
Col·laboracions activitats	106,00	57,14%	267,50	93,04%
Conservació Mercat Municipal	58,00	31,27%	20,00	6,96%
Millores Mercat Municipal	21,50	11,59%	-	-
TOTAL	185,50		287,50	

Obra Pública, Serveis i Platges	Hores 2018		Hores 2017	
Conservació Ajuntament	321,50	1,12%	290,00	0,95%
Conservació Cementiri	634,25	2,22%	519,50	1,71%
Conservació Centre Cívic Malgrat	11,00	0,04%	9,00	0,03%
Conservació Escar	-	-	11,00	0,04%
Conservació Jutjat de Pau	27,00	0,09%	10,50	0,03%
Conservació magatzem ninotaire	5,50	0,02%	30,00	0,10%
Conservació magatzems Serveis en el Territori	261,00	0,91%	402,00	1,32%
Conservació Torre de Can Serra	16,00	0,06%	4,00	0,01%

Eleccions	-	-	47,00	0,15%
Manteniment àrees de joc	378,75	1,32%	1.240,50	4,08%
Manteniment espais verds	14.738,75	51,49%	14.787,50	48,63%
Manteniment fonts públiques	9,50	0,03%	79,00	0,26%
Manteniment mobiliari urbà	1.641,25	5,73%	1.389,75	4,57%
Manteniment passos subterranis	139,00	0,49%	338,00	1,11%
Manteniment pisos c/ E. Borràs i Eivissa	61,00	0,21%	-	-
Manteniment platges	1.492,25	5,21%	1.254,25	4,12%
Manteniment via pública	4.083,25	14,27%	4.669,25	15,35%
Manteniment xarxa d'aigua	151,00	0,53%	73,50	0,24%
Manteniment xarxa de clavegueram	503,00	1,76%	378,50	1,24%
Manteniment xarxa d'enllumenat públic	2.097,00	7,33%	2.364,75	7,78%
Millores àrees de joc	8,50	0,03%	16,50	0,05%
Millores Ajuntament	437,50	1,53%	428,50	1,41%
Millores espais verds	261,75	0,91%	1.048,00	3,45%
Millores magatzems Serveis en el Territori	72,50	0,25%	7,00	0,02%
Millores mobiliari urbà	55,00	0,19%	92,00	0,30%
Millores via pública	313,00	1,09%	322,50	1,06%
Millores xarxa d'enllumenat públic	606,50	2,12%	451,00	1,48%
Vehicles i eines	297,00	1,04%	147,50	0,49%
TOTAL			28.622,75	30.411,00

Participació Ciutadana	Hores 2018		Hores 2017	
Col·laboracions activitats	25,00	37,59%	54,00	39,85%
Conservació Ona Malgrat	28,00	42,11%	66,00	48,71%
Millores Ona Malgrat	13,50	20,30%	15,50	11,44%
TOTAL		66,50		135,50

Promoció Econòmica	Hores 2018		Hores 2017	
Col·laboracions activitats	23,50	100,0%	10,00	100,0%
TOTAL		23,50		10,00

Salut Comunitària	Hores 2018		Hores 2017	
Col·laboracions activitats	40,50	100,0%	21,00	100,0%
TOTAL		40,50		21,00

Salut Pública	Hores 2018		Hores 2017	
Col·laboracions activitats	58,00	16,50%	13,00	5,98%
Manteniment Corre-Can	32,00	9,10%	92,00	42,30%
Seguiment i control de plagues	261,50	74,40%	112,50	51,72%
TOTAL		351,50		217,50

Servei d'Arxiu i Publicacions	Hores 2018		Hores 2017	
Col·laboracions activitats	77,50	67,98%	29,50	37,34%
Conservació Arxiu Municipal	25,00	21,93%	46,50	58,86%
Millores Arxiu Municipal	11,50	10,09%	3,00	3,80%
TOTAL		114,00		79,00



Turisme	Hores 2018		Hores 2017	
Col·laboracions activitats	124,50	60,22%	153,50	38,00%
Conservació Ca l'Arnau	52,50	25,39%	75,00	18,56%
Conservació Ludoteca	9,50	4,59%	84,00	20,79%
Conservació Oficina de Turisme	20,25	9,79%	91,50	22,65%
TOTAL	206,75		404,00	

Urbanisme	Hores 2018		Hores 2017	
Col·laboracions activitats	11,00	14,92%	-	-
Manteniment ascensor inclinat	62,75	85,08%	18,50	100,0%
TOTAL	73,75		18,50	

3.1.2- Hores extres

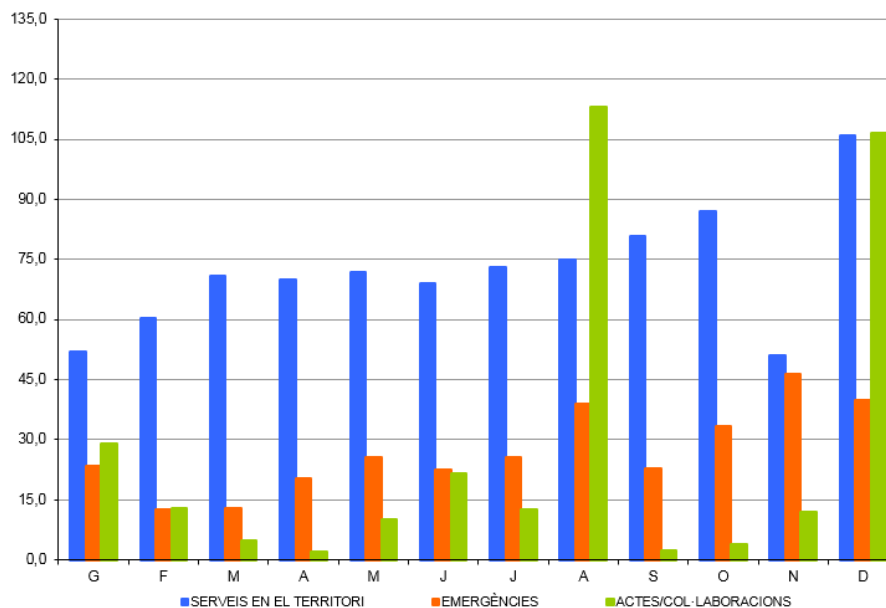
El conjunt d'hores extres realitzades pel personal ha estat de 1.524, un 4,23% més que el 2017, i un 11,34% més que l'any 2017. Les hores es distribueixen en 3 grups:

- **Hores requerides pel propi Servei:** Són les realitzades com a conseqüència d'un treball planificat dels Serveis, per exemple les de neteja i manteniment dels parcs durant caps de setmana i festius, les de control de l'enllumenat viari, que sols es poden realitzar en hores nocturnes, o les d'acabament de treballs en la via pública que no es poden demorar.
- **Emergències:** Com el propi nom indica, es tracta d'actuacions que s'han de realitzar per garantir la continuïtat d'un servei bàsic (Servei d'Intervenció Immediata).
- **Actes/Col·laboracions:** Són les de seguiment i suport en activitats autoritzades per les corresponents regidories.

Del total d'hores realitzades, el 79% ha estat per treballs planificats i el 21% restant correspon a comunicats d'actuacions que s'han hagut de dur a terme amb caràcter d'urgència. La distribució de les hores és la següent:

	G	F	M	A	M	J	J	A	S	O	N	D
Serveis en el Territori	52,0	60,5	71,0	70,0	72,0	69,0	73,0	75,0	81,0	87,0	51,0	106,0
Emergències	23,5	12,5	13,0	20,5	25,5	22,5	25,5	39,0	23,0	33,5	46,5	40,0
Actes/Col·laboracions	29,0	13,0	5,0	2,0	10,0	21,5	12,5	113,0	2,5	4,0	12,0	106,5
	104,5	86,0	89,0	92,5	107,5	113,0	111,0	227,0	106,5	124,5	109,5	252,5
	TOTAL18	TOTAL17	DIFERÈNCIA 2018-2017									
Serveis en el Territori	868	896	-3,18%									
Emergències	325	322	0,93%									
Actes/Col·laboracions	331	244	35,66%									
	1.524	1.462	4,21%									

Cal fer esment que les hores extres destinades a actes/col·laboracions han incrementat un 36% respecte el 2017.



3.2- Hores indirectes

Són les hores que no es computen directament a un Centre de Cost. Aquest és el cas dels tres responsables dels serveis, de l'inspector de qualitat i del suport administratiu.

3.3- Hores de formació

Durant l'exercici 2018, s'han cursat 143,5 hores de formació, de les quals totes han estat en horari laboral.

Els cursos, jornades o congressos a què s'ha assistit:

- Jornada tècnica d'Espais Verds a Castellar del Vallès
- Una nova visió del verd urbà
- El control biològic com a eina de gestió de plagues en espais verds
- Congrés APEVC - El verd, infraestructura necessària
- Promoció de la fauna útil i la flora amiga en el verd urbà per lluitar contra les plagues i malures. Gestió dels escocells
- Seminari tècnic de promoció de la biodiversitat urbana
- Carretons elevadors
- La infraestructura blava fluvial i litoral
- Ambients aquàtics i basses naturalitzades
- Directrius per a la gestió de l'arbrat urbà a l'espai públic. Divulgació i comunicació
- Ús i manteniment de motoserres
- Tècniques de creativitat i innovació
- Taller d'escolta activa

3.4- Hores de representació sindical

Les hores que els representants sindicals han emprat per assistir a tribunals i òrgans de selecció de personal, reunions o jornades de formació específica per desenvolupar la representació laboral han estat 205, un 34% menys que l'any anterior.



3.5- Hores d'absentisme

Durant aquest exercici les hores d'absència laboral per malaltia, accident, indisposició, visita a especialista o deure inexcusable han estat 6.917. La proporció respecte a les hores de conveni ha representat un 13,40% distribuït de la següent manera:

Servei	2018	2017
Espais Verds	4,98%	3,54%
Enllumenat i Instal·lacions	0,55%	0,54%
Via Pública i Obres	5,54%	4,62%
Administració i Qualitat	2,32%	0,20%
Total	13,40%	8,90%

A continuació es detalla, en fraccions de temps, la quantitat de persones que han causat baixa, ja sigui per prescripció mèdica o per indisposició:

Temporalitat	nº casos 2018	nº casos 2017
< 7 dies	32	36
> 7 < 30 dies	8	10
> 30 dies	9	5
Total	49	51

4- Sinistralitat laboral

Durant l'any 2018 es van produir 6 casos.

Servei		2018	2017
Enllumenat i Instal·lacions	Amb baixa	-	1
	Sense baixa	-	-
Via Pública i Obres	Amb baixa	3	4
	Sense baixa	1	2
Espais Verds	Amb baixa	2	1
	Sense baixa	-	3
		6	11

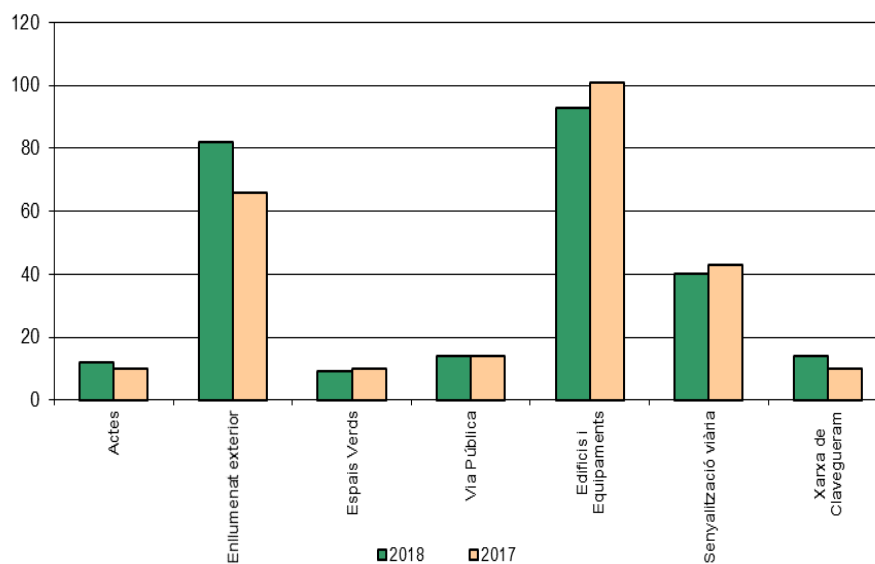
5- Servei d'Intervenció Immediata (SIMM)

El Servei d'Intervenció Immediata garanteix l'auxili per qualsevol tipus d'incidència en les infraestructures i equipaments durant qualsevol hora i dia de l'any fora de l'horari laboral. L'any 2018 les actuacions han augmentat un 3,9% respecte l'any anterior.

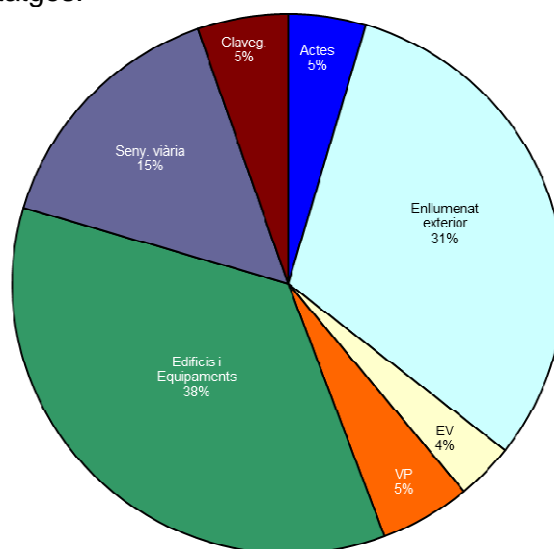
Aquest servei està format pels oficials de primera de cadascun dels serveis, garantint un alt nivell d'autonomia per a la resolució de les emergències.

Detall de les hores segons el tipus d'actuació:

Actuació	Núm. Incidències 2018	Núm. Incidències 2017
Actes/Col·laboracions	12	10
Enllumenat exterior	82	66
Parcs i Espais Verds	9	10
Via Pública	14	14
Edificis i Equipaments	93	101
Senyalització viària	40	43
Xarxa de Clavegueram	14	10
Total	264	254



Distribució en percentatges:





6- Resolució d'incidències

El 2018 vam rebre 824 incidències, un 11,8% més que l'any 2017, de les quals el 20% eren fetes per veïns, mentre que el 80% restant corresponien a comunicacions internes, rebudes a través de diversos mitjans, com són la Policia Local, agents cívics dels parcs, companys de Serveis en el Territori i personal d'altres dependències. Cal destacar que aquestes incidències són rebudes i resoltes únicament en horari laboral, i van tenir la següent afectació per serveis:

Servei	Núm. Incidències 2018		Núm. Incidències 2017		Variació interanual
	Núm.	%	Núm.	%	
Espais Verds (EV)	165	20%	142	19%	16%
Enllumenat Públic (EP)	362	44%	365	50%	- 1%
Via Pública i Obres (VP)	212	26%	168	23%	26%
Administració (ADM)	85	10%	62	8%	37%

Tot seguit es detalla el temps de resolució de les incidències segons el servei:

Temps de resolució	EV			EP			VP			ADM		
	Núm. Incid.	%	% acumulat	Núm. Incid.	%	% acumulat	Núm. Incid.	%	% acumulat	Núm. Incid.	%	% acumulat
< 24h	48	29%	29%	136	38%	38%	51	24%	24%	25	29%	29%
24 - 48	32	19%	48%	93	26%	63%	40	19%	43%	15	18%	47%
48 - 72	12	7%	56%	39	11%	74%	14	7%	50%	1	1%	48%
3d - 7d	39	24%	79%	55	15%	89%	41	19%	69%	20	24%	72%
7d - 15d	17	10%	90%	21	6%	95%	29	14%	83%	11	13%	85%
15d - 30d	9	5%	95%	10	3%	98%	17	8%	91%	7	8%	93%
>30d	8	5%	100%	8	2%	100%	20	9%	100%	6	7%	100%
	165			362			212			85		

A continuació podem veure l'afectació de les incidències per àrees:

	EV		EP		VP		ADM		TOTAL	
Àrees de joc	11	7%							11	1%
Clavegueram					50	24%			50	6%
Conservació dependències	18	11%	286	79%	74	35%	35	42%	413	50%
Control de plagues	4	2%	2	0,6%	1	0,5%	27	32%	34	4%
Enllumenat Públic			44	12%					44	5%
Espais Verds	57	35%	2	1%			1	1%	60	7%
Grafitis			1	0%	8	4%	1	1%	10	1%
Mobiliari Urbà	35	21%	3	0,8%	9	4%	1	1%	48	6%
Neteja Via Pública	3	2%			2	1%	15	18%	20	2%
Platges	1	1%	1	0,3%	3	1%			5	1%
Senyalització mobilitat	36	22%	17	5%	7	3%	3	4%	63	8%
Via Pública					56	26%	1	1%	57	7%
Xarxa d'aigua			6	2%	2	0,9%			8	1%
	165		362		212		84			

	TOTAL 2018		TOTAL 2017		Variació interanual
Àrees de joc	11	1%	12	2%	-8%
Clavegueram	50	6%	42	6%	19%
Conservació dependències	413	50%	388	53%	6%
Control de plagues	34	4%	23	3%	48%
Enllumenat Públic	44	5%	27	4%	63%
Espais Verds	60	7%	62	8%	-3%
Grafitis	10	1%	21	3%	-52%
Mobiliari Urbà	48	6%	22	3%	118%
Neteja Via Pública	20	2%	17	2%	18%
Platges	5	1%	4	1%	25%
Senyalització mobilitat	63	8%	61	8%	3%
Via Pública	57	7%	49	7%	16%
Xarxa d'aigua	8	1%	9	1%	-11%



7- Plans del Servei d'Ocupació de Catalunya

L'any 2018 els Serveis en el Territori van col·laborar amb diversos programes d'ocupació, duts a terme per l'Ajuntament de Malgrat de Mar i pel SOC. Un conjunt de 7 persones van estar treballant en els següents plans:

Projecte	Núm. ocupats	Hores realitzades el 2018
Tu hi pintes molt!	3	4.118
Intervenció ambiental en espais lliures	4	3.660

8- Actuacions destacades amb la participació o el seguiment per part de l'Ajuntament.

Descripció: Ponència del Sr. Carles Garcia Paterna, Responsable del servei d'Espais Verds, en la següent jornada d'espais verds:

- Sant Hilari Sacalm - II Jornada de les Guillerries: Aigua i Territori – El control biològic com a eina de gestió de plagues en espais verds.

Descripció: Visites guiades dels espais verds de Malgrat a càrrec del Sr. Carles Garcia Paterna, Responsable del servei d'Espais Verds:

- Visita tècnica per escola Belloch.
- Visita guiada popular pels Espais Verds de Malgrat de Mar, Garric 2018.
- Visita tècnica de personal de l'Ajuntament de Girona.
- Visita tècnica de l'empresa Agbar, amb responsables i tècnics de diverses depuradores.
- Visita tècnica de personal de Medi Ambient i Jardineria dels ajuntaments de Canet de Mar i de Roses.
- Visita tècnica de la Diputació de Girona, per les alternatives a l'ús de glifosat als espais verds públics.

Descripció: Manteniment de la quarta flor de Viles Florides:



Descripció: Plantació de 61 arbres en diversos punts de la població per falles o per canvi d'espècie: talús del carrer de Santa Susanna, pícnic del carrer de la Verneda, carrer de la Vil·la Romana, rotonda del barri Viader, plaça de Moguer, avinguda de Colom, avinguda del Bon Pastor, parc de Francesc Macià, parc del Castell, carrer de Josep Planagumà, bulevard de Joaquina de Vedruna, carrer de Joan Benimelli, plaça de Seynod, bulevard de Josep Ragull i Vilaró, plaça de Vicenç Ferrer, carrer de Girona, sector Cooperativa, plaça de la Tramuntana i plaça de Joan Alsina.



Descripció: Seguiment i supervisió de les obres d'urbanització de l'avinguda de Barcelona i voltants.



Descripció: Instal·lació de 75 metres lineals de passera de formigó a la platja de l'astillero, zona nord.





Descripció: Instal·lació i millores de les jardineres al carrer de Badalona, carrer de Passada i a l'avinguda de la Costa Brava.



Descripció: Es van plantar 1.000 plantes vivaç repartides en 210 m² de parterres, a les següents ubicacions: parc del Castell, sector Cooperativa, rotonda de Can Mateu, avinguda de la Costa Brava i avinguda del Bon Pastor.



Descripció: Substitució de jocs infantils al parc de Can Campassol i al parc Francesc Macià.



Font cell Can Campassol: elmalgratenc.cat



Descripció: Seguiment i supervisió de la implantació dels camins escolars: carrer d'en Fonlladosa, carrer de Nàpols, carrer de Roger de Flor, avinguda de la Verge de Montserrat, carrer d'Enric Granados i el passatge Alsina.



Descripció: Instal·lació d'una piona escamotejable al carrer de Sant Esteve, cantonada amb el carrer de les Escoles.





Descripció: Eliminació de l'espai de d'emmagatzematge de l'antic escorxador, i adequació del nou espai situat a la part superior del carrer de l'Estany, anomenat aplec.



Descripció: Seguiment, supervisió i col·laboració en la instal·lació d'un joc nou per a infants a la platja de Malgrat Centre.



Descripció: Instal·lació de la senyalització de la Ruta de la Tourdera, i seguiment i supervisió de treballs externs.



Descripció: Seguiment i supervisió de la instal·lació de 1.500 metres lineals de corda, per a la protecció de les psammòfiles de la platja de la Pomereda, amb la instal·lació de 230 estaquetes.



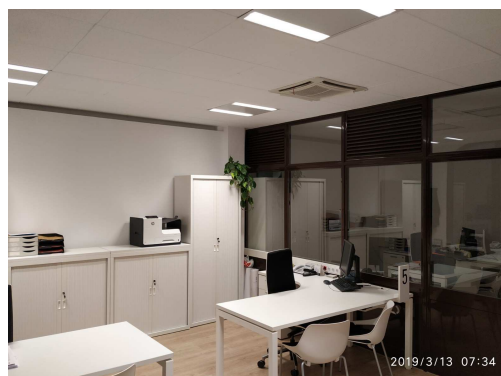
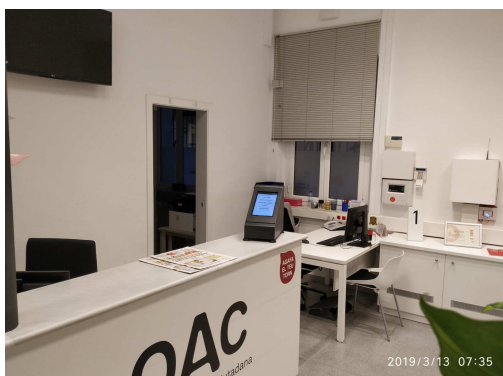


Descripció: Seguiment i supervisió de la reparació de la vorera i el paviment del Camí de la Pomereda, malmès durant el fort temporal de 2017.

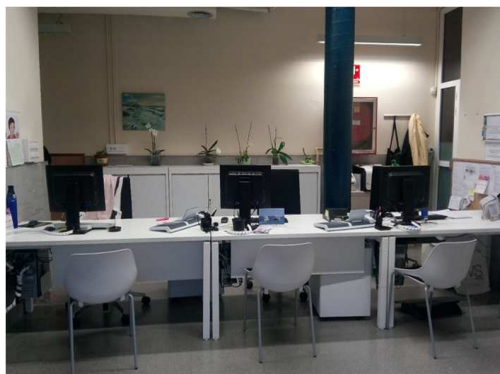
Descripció: Campanya de renovació de l'enllumenat públic, substituint 344 punts de llum a tecnologia Led, amb una afectació total de 5 quadres d'enllumenat i 45 carrers.



Descripció: Condicionament planta baixa ajuntament



Descripció: Remodelació de la recepció de l'Àrea de Serveis Personals.



Descripció: Creació d'un parterre de 40m² al carrer d'Isaac Albéniz amb avinguda de la Costa Brava.



Joan Duarte García
Coordinador de Serveis en el Territori

Malgrat de Mar, 15 de març de 2019