

## INFORME DE MONITORATGE I CONTROL DE PLAGUES MALGRAT DE MAR

DATA: 12/8/2022

### RESULTATS PER TIPUS D'ARBRE

PLANTA	OBSERVACIONS	TRACTAMENT O ACTUACIÓ A REALITZAR
ALZINES	No hi ha pugó però es mantenen les poblacions de caparreta ( <i>Kermes ilicis</i> ) als arbres més debilitats de la ciutat, que produeix assecada de branques.	Monitoratge. A finals d'estiu, abans que la caparreta migri, recomanem podar les branques afectades per eliminar part de la plaga. També recomanem instal·lar a la tardor caixes niu per mallerenga blava (forat 27 cm) als arbres de les zones afectades.
XIPRERS	Ja no hi ha pugó ni melassa als xiprers que havien estat més afectats. Tot i així les capçades d'alguns han quedat força seques però amb la brotada de la tardor, si plou, creiem que es refaran.	Monitoratge.
CATALPES	No observem ja pugó als arbres de G.Campos. Els nivells de caparreta són baixos.	Monitoratge.
PLÀTANS	Es mantenen alts els nivells d'adults i nimfes de corythuca als plàtans de l'Av. Costa Brava i P.Catalans i molt alts als carrers i places del centre. També observem força d'oidi, sobretot als arbres més podats. En els arbres amb menys poda veiem una mica de belonòquil. Els arbres que van tenir el tractament amb nematodes del final de P.Catalans tenen nivells de corythuca lleugerament inferiors a la resta. En aquests arbres també observem ocells voltant per les capçades.	Monitoratge. A mitjans de setembre farem una nova inspecció des de les cases de P.Catalans.
	Ja no es veu <i>Metcalfa pruïnosa</i> als arbres de C.Brava.	
TIPUANES	Ja no s'observa pràcticament gens de pugó als brots de les tipuanes. Pel què fa a la psilla els nivells són també pràcticament nuls. No es veu degoteig.	Monitoratge.
PINS	Nets de pugó o caparreta.	Monitoratge.

	Comença el període de vol de la processionària, que durarà fins al setembre	Monitoratge
<b>OMS</b>	Hi ha nivells baixos de larves de galeruca als arbres del Parc F.Macià.	Monitoratge.
<b>MORERES</b>	No detecto danys per <i>Xylotrechus</i> en cap dels arbres controlats. Hi ha una mica de caparreta cotonosa i també <i>Cryptolaemus m.</i> i una mica de mosca blanca en algun arbre, poca cosa de moment.	Monitoratge.
<b>TIL·LERS</b>	Ja no hi ha gens de pugó en els til·lers. Tampoc veiem aranya.	Monitoratge.
<b>ALBERS</b>	Nets de pugó.	Monitoratge.
<b>POLLANCRES</b>	Nets de pugó. Els arbres tenen branques seques degut a xancres provocats per <i>Botryosphaeria sp.</i> , que afecta als arbres més debilitats per la sequera. Al Parc F.Macià hi ha un arbre que sembla mort.	Monitoratge.
<b>ROURES</b>	Nets de pugó però s'observa encara una mica de minadora, oïdi i cercospora.	Monitoratge.
<b>GARROFERS</b>	Hi ha alguna colònia de caparreta cotonosa. No s'observa de moment el barrinador exòtic <i>Xylosandrus compactus</i> .	Monitoratge
<b>LLAURERS</b>	Es veuen en tots els llaurers danys per l'acció nutritiva del tigre <i>Stephanitis lauri</i> . No s'observa de moment el barrinador exòtic <i>Xylosandrus compactus</i> .	Monitoratge
<b>CHAMAEROPS</b>	No es detecten atacs nous de <i>Paysandisia</i> .	Monitoratge.

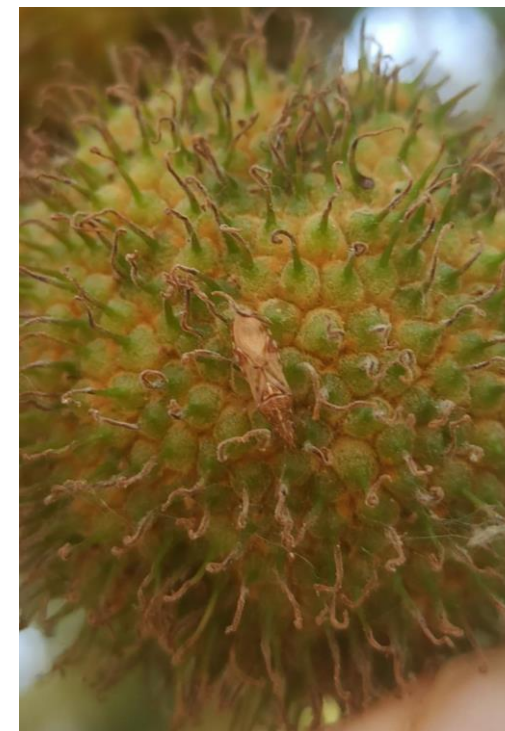
FOTOS



*Pollancre mort a F.Macià*



Corythuca en un plàtan



Belonòquil en un plàtan

Propera visita: octubre processionària